

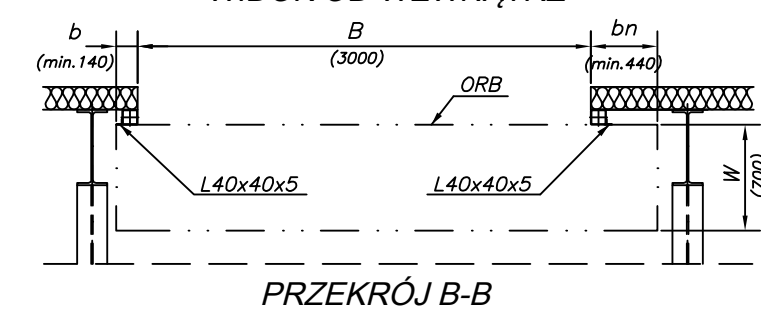
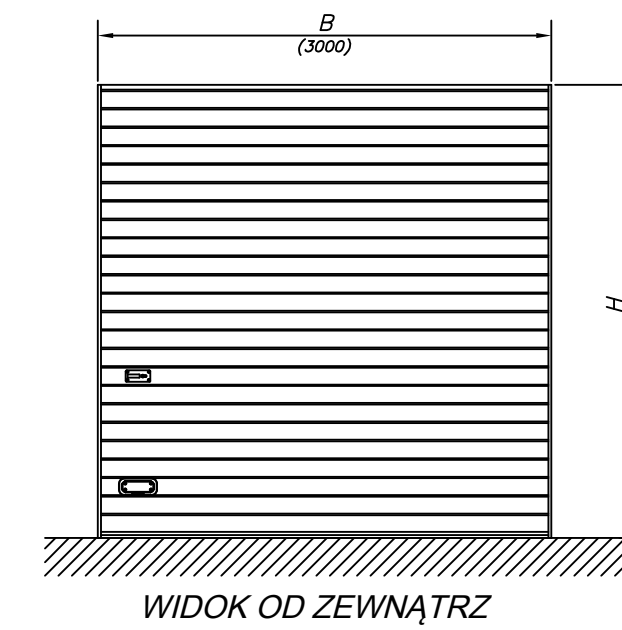
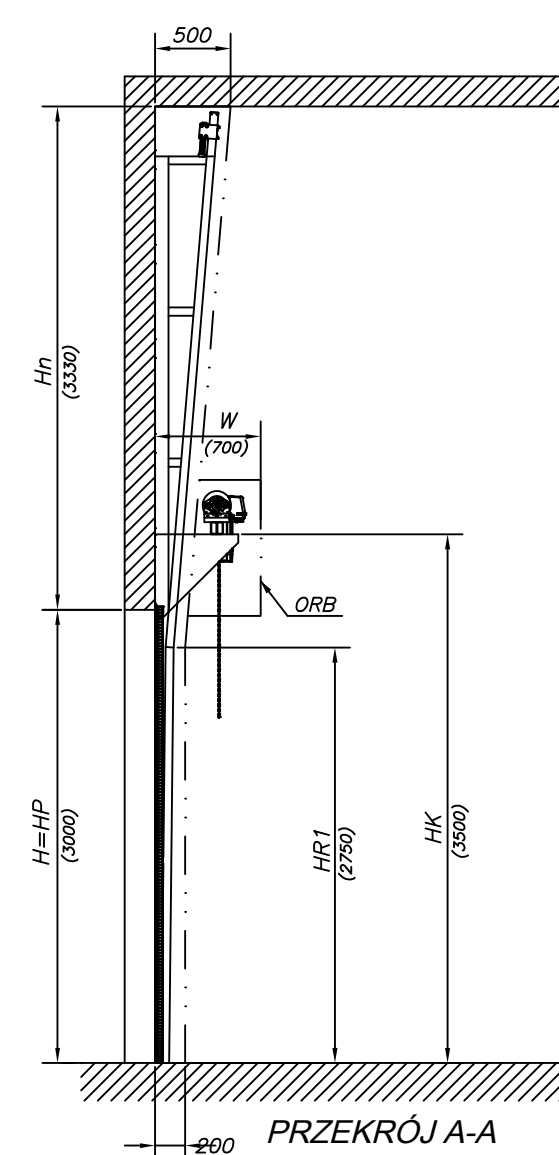
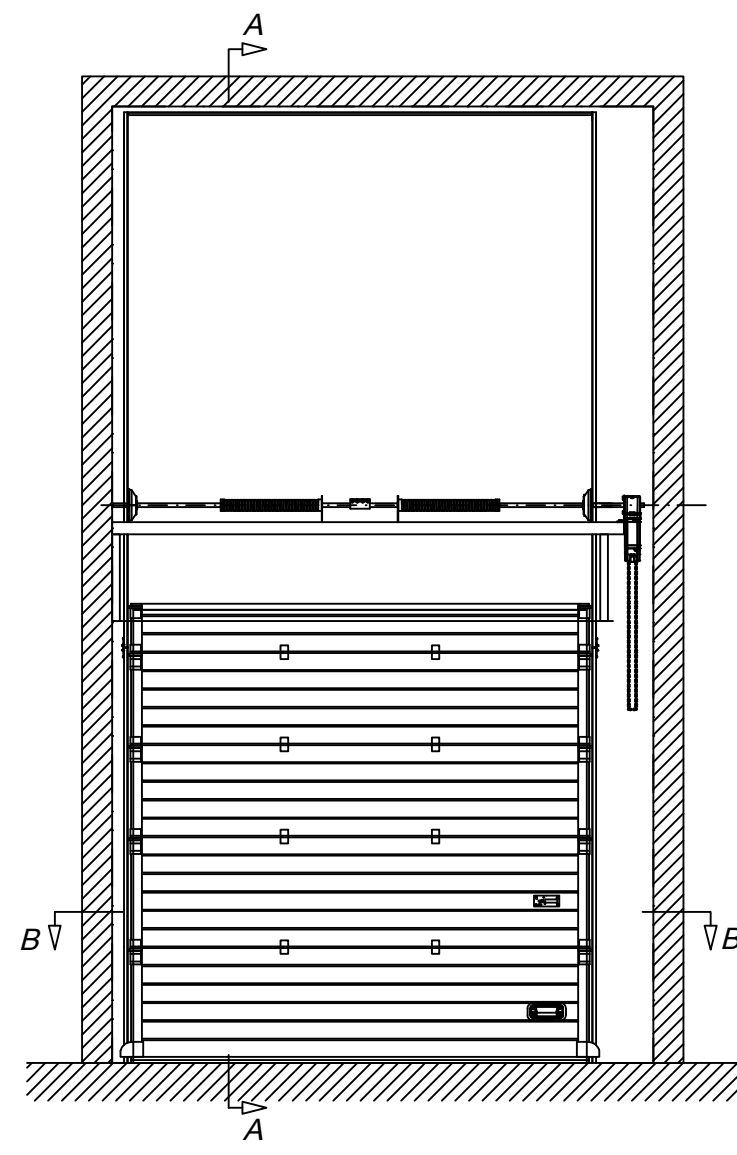
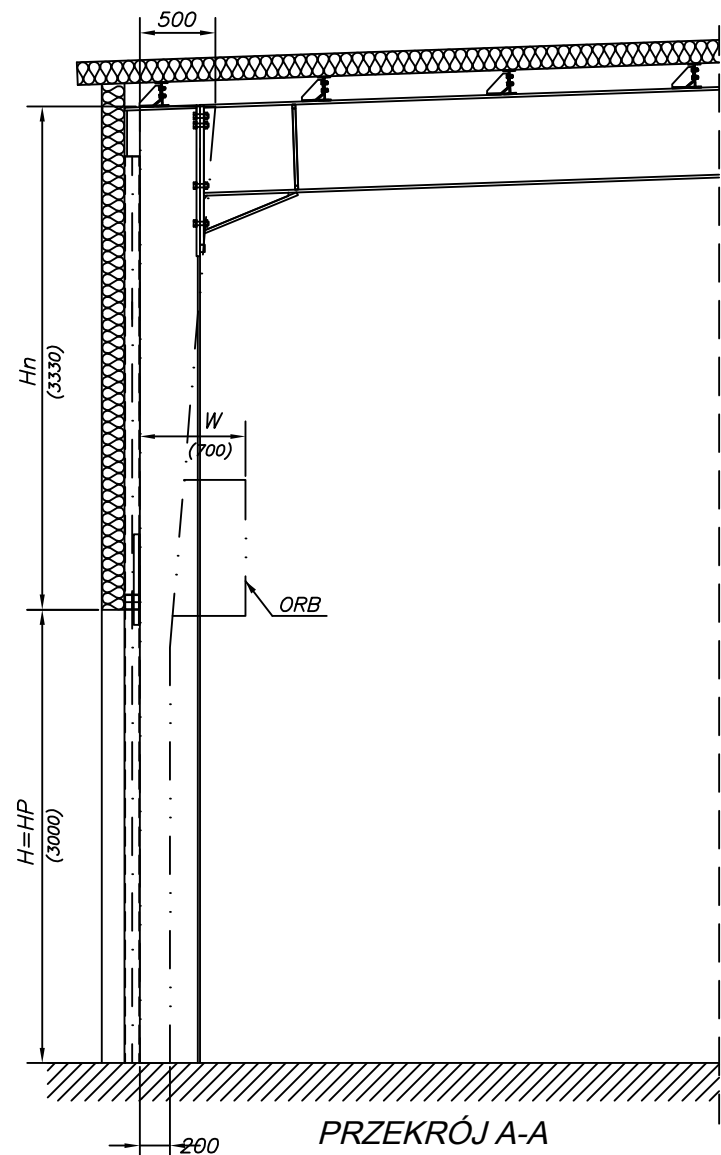
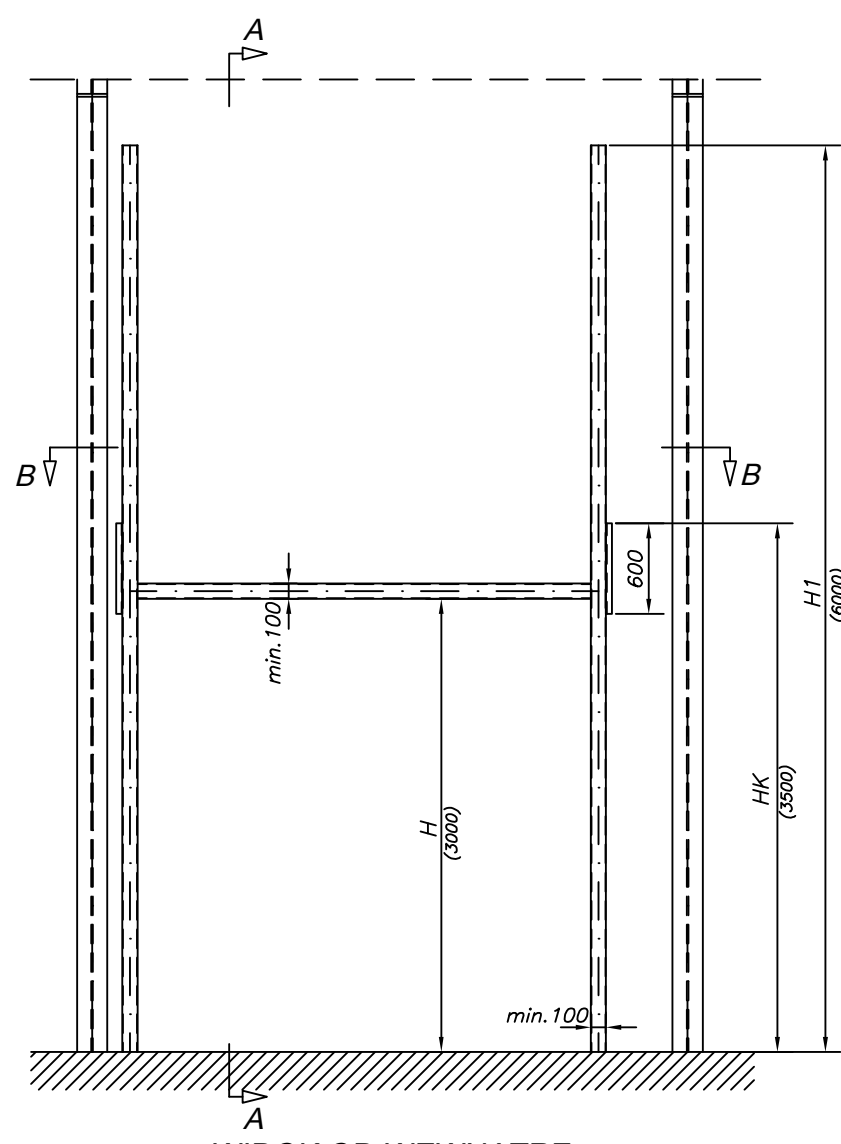
PODKŁAD KONSTRUKCYJNY

BRAMA PRZEMYSŁOWA SEGMENTOWA
PROWADZENIE PIONOWE "VL-K" NA KONSOLACH

PODKŁAD ARCHITEKTONICZNY

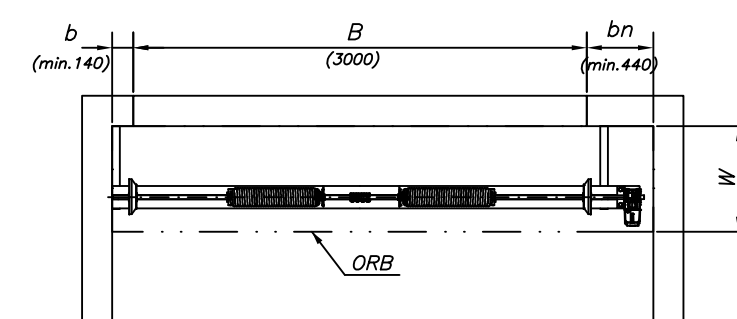
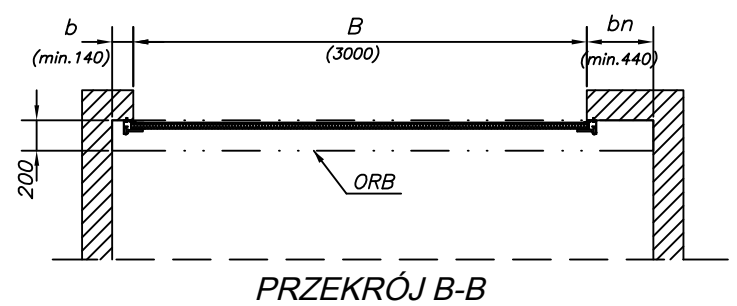
Dokumentacja jest własnością firmy KRISPOL Sp. z o.o.
Kopiowanie, odzworowanie i wykorzystywanie w części lub
w całości bez pisemnej zgody właściciela jest zabronione.
Publikowanie oraz publiczne wykorzystywanie bez zgody
właściciela jest zabronione.

Rysunki w dokumentacji mają charakter poglądowy.
Zastrzegamy sobie prawo do wprowadzenia zmian
konstrukcyjnych i materiałowych w oferowanych produktach.



Na rysunku brama o wymiarze 3000 x 3000 [mm].
Możliwość zastosowania bramy o innych wymiarach przedstawia tabela poniżej.

SYMBOL	WYMIARY GRANICZNE [mm]	NA RYSUNKU BRAMA O WYMIARACH [mm]
B	max.5500	3000
H	max.5500	3000
Hn	min. H+330	3330
H1	2H	6000
HK	H+500	3500
W	700mm	700
b	min.140	140
bn	min.440	440
HP	H	3000
HR1	H-250	2750
P	K2 IS	P=max.32 [m ²] Q=max.13 [kg/m ²] 9 [m ²] 135 [kg]
	K2 IM	P=max.32 [m ²] Q=max.13 [kg/m ²] 9 [m ²] 135 [kg]
Q	K2 IA	P=max.32 [m ²] Q=max.7 [kg/m ²] 9 [m ²] 63 [kg]
	K2 IP	P=max.31 [m ²] Q=max.13 [kg/m ²] 9 [m ²] 135 [kg]



OPIS WYMIARÓW:

- ORB - obszar roboczy bramy
- B - szerokość otworu
- H - wysokość otworu
- Hn - wysokość nadproża
- b - szerokość węgarka
- bn - szerokość węgarka od strony napędu
- HK - wysokość od posadzki do górnej krawędzi konsoli
- HP - wysokość przejazdu
- HR1 - wysokość robocza
- W - głębokość wbudowania
- H1 - wysokość od posadzki do górnej krawędzi konstrukcji nośnej
- Q - ciężar płaszcza bramy [kg/m²]
- P - powierzchnia płaszcza bramy [m²]

UWAGI:

1. Bramy produkowane są na wymiar zgodny z aktualnym cennikiem KRISPOL.
2. Aby dostosować rys. do żądanych wymiarów należy go odpowiednio zmniejszyć/zwiększyć.
3. Zastosowanie odpowiedniego produktu jest warunkiem jego prawidłowego funkcjonowania.
4. Aby dobrać optymalne rozwiązanie należy skontaktować się z przedstawicielem firmy KRISPOL --->>> www.krispol.pl



KRISPOL Sp. z o.o.
ul. Budowlana 1;
Psary Mate, 62-300 Września

Temat			
BRAMA PRZEMYSŁOWA SEGMENTOWA			
Tytuł			
PROWADZENIE PIONOWE "VL-K" NA KONSOLACH			
Format A3+	Skala 1:50	Typ K2 I	Nr rysunku 0120/08.2015